

Fan Favorite

# FOOD MENU WANKO

だしまき  
100yen (plus tax ¥110)



## Appetizers

under 500yen (plus tax)

枝豆 ¥320 (¥352)

もずくポン ¥320 (¥352)

冷やしトマト ¥400 (¥440)

冷奴 ¥400 (¥440)

炙り明太 (切れ子) ¥420 (¥462)

浅漬け ¥420 (¥462)

イワシ明太 ¥500 (¥550)

イワシ丸干し ¥500 (¥550)

ニラダレしっ鶏 ¥500 (¥500)

アスパラナムル ¥420 (¥462)

ごぼうから揚げ ¥420 (¥462)

からあげ 2p ¥500 (¥550)

しいたけバター醤油 ¥420 (¥462)

おつまみエビマヨ ¥500 (¥550)

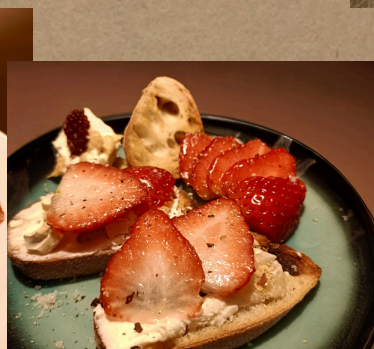
ポテトサラダ ¥420 (¥462)

赤海老シソジェノベ ¥500 (¥550)

味噌汁 ¥300 (¥330)

おにぎり ¥300 (¥330)





タコわかめ ¥680 (¥748)  
 タコサラダ ¥780 (¥858)  
 タコポン ¥780 (¥858)

牡蠣磯辺焼き ¥820 (¥902)  
 牡蠣茶碗蒸し ¥620 (¥682)  
 牡蠣と青菜の煮浸し ¥620 (¥682)

イカの青菜炒め ¥620 (¥682)  
 イカと里芋煮 ¥620 (¥682)

マグロ山かけ ¥620~ (¥682~)

生ハムパテ ¥620 (¥682)  
 西京焼き ¥620~ (¥682~)  
 鮮魚の昆布締め ¥1000~ (¥1100~)

# Side Dish

季節野菜の焼きびたし ¥620 (¥682)  
 レモンステーキサラダ ¥1280 (¥1408)  
 煮穴子 ¥680 (¥748)



# The Closer

HotDog ¥820 (¥902)  
 Hamburger ¥900 (¥990)  
 おにぎり ¥300 (¥330)  
 味噌汁 ¥300 (¥330)

馬刺し ¥1000~ (¥1100~)



大人のサイコロステーキ 100g

ラムチョップ ¥1680 (¥1848)



チャーシュー玉子 ¥800 (¥880)

豚の角煮 ¥800 (¥880)

甘酒豚ロースト ¥800 (¥880)

レア牛ハツ  
¥900 (¥990)



牛赤身ロースト ¥1680 (¥1848)

牛煮込み  
¥900 (¥990)



お椀でもつ鍋  
¥680 (¥748)



霜降りローストビーフ

WAVE

牛ユッケ ¥1100 (¥1210)



Main

